

กระเบื้องคอนกรีตปูพื้น ทุกรุ่น



ทุกความลงตัว สำหรับพื้นที่ภายนอก



ใหม่

# กระเบื้องคอนกรีตปูพื้น ๓แบบปูเทพ



## กระเบื้องคอนกรีตปูพื้นดูราววัน รุ่น๓แบบปูเทพ (Stamp pave)

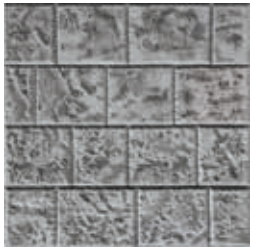
ลวดลายสวยงามคมชัดเหมือน๓แบบคอนกรีต (stamp concrete) ผิวสัมผัสเหมือนธรรมชาติ ติดตั้งง่าย ได้มาตรฐาน มอก. สามารถใช้กับงานตกแต่งพื้นภายนอกได้ เช่น พื้นรอบตัวบ้าน, ทางเท้าในสวน, ลานกิจกรรม และพื้นโรงจอดรถ

ขนาด (ซม.)	40 x 40 x 3.5
น้ำหนัก	13.8 กก.
การใช้งาน	6.25 ๓บ./ตร.ม.

## ลายโททันรีค



โททันรีค สีดำ (Black)  
40x40x3.5 ซม.



โททันรีค สีเทา (Grey)  
40x40x3.5 ซม.



**ใหม่**  
โททันรีค สีส้ม (Orange)  
40x40x3.5 ซม.

## ลายสมาร์ทรีค



สมาร์ทรีค สีดำ (Black)  
40x40x3.5 ซม.



สมาร์ทรีค สีเทา (Grey)  
40x40x3.5 ซม.



**ใหม่**  
สมาร์ทรีค สีส้ม (Orange)  
40x40x3.5 ซม.

# กระเบื้องคอนกรีตปูพื้น UVT



## กระเบื้องคอนกรีตปูพื้นดูราววัน รุ่น UVT

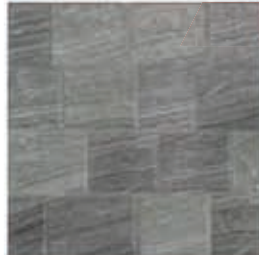
มาพร้อมเทคโนโลยี Ultimate Virtual Technology ล้ำครึ่สร้าง ลวดลายโดดเด่น เสมือนลายหินธรรมชาติ เจดสีสวยงามไม่เหมือนใคร ลอยมีระดับ ติดตั้งง่าย แข็งแรง ได้มาตรฐาน มอก. เหมาะสำหรับงาน ตกแต่งพื้นภายนอก, พื้นรอบบ้าน, ทางเดินในสวน หรือพื้นที่จอดรถ

ขนาด (ซม.)	40 x 40 x 3.5
น้ำหนัก	13.8 กก.
การใช้งาน	6.25 แผ่น/ตร.ม.

## ลายโททันรีอก



**โททันรีอก**  
UVT โททันรีอก  
สีแอมบรอนน์ (Ash brown)  
40x40x3.5 ซม.

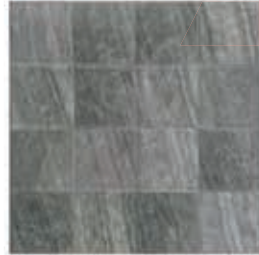


**โททันรีอก**  
UVT โททันรีอก  
สีซิลเวอร์สโตน (Silver stone)  
40x40x3.5 ซม.

## ลายสมุทรรีอก



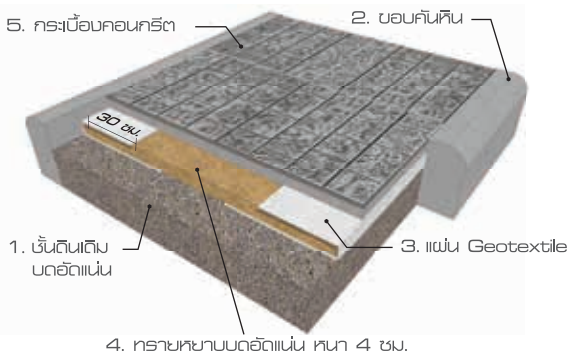
**สมุทรรีอก**  
UVT สมุทรรีอก  
สีแอมบรอนน์ (Ash brown)  
40x40x3.5 ซม.



**สมุทรรีอก**  
UVT สมุทรรีอก  
สีซิลเวอร์สโตน (Silver stone)  
40x40x3.5 ซม.

## ขั้นตอนการติดตั้ง

### A พื้นที่รับน้ำหนักน้อย เช่น ทางเดินในสวน



#### 1. ขึ้นดินเดิม :

ขุดเปิดหน้าดินเพื่อกำจัดขยะหรือวัชพืช จากนั้นปรับระดับให้พอเรียบ และตบอัดให้แน่น กรณีพื้นที่มีระดับต่ำมากควรถมให้สูงขึ้น โดยเว้นระดับเพื่อทรายและบล็อกไว้ 8-10 ซม.

#### 2. วางขอบ :

การวางขอบก่อนปูพื้น เพื่อใช้เป็นแนวกำหนดขอบเขตของพื้นและป้องกันทรายรองพื้นไหล โดยสามารถเลือกขอบได้ทั้งขอบคันทัน ขอบตะกั่ว หรือขอบฝังดิน

#### 3. แผ่ใยสังเคราะห์รองทราย (Geo Textile) :

สำหรับพื้นที่ที่ทรายมีโอกาสไหลตัว แนะนำให้ปูแผ่นใยสังเคราะห์รองทราย เพื่อป้องกันทรายที่ปรับระดับรั่วไหล โดยปูให้แผ่นใยสังเคราะห์ห่อทับทรายด้านบนไว้ประมาณ 30 ซม. ในลักษณะตัว U แล้วใช้บล็อกปูทับจนเต็ม

#### 4. ขึ้นทรายหยาบบดอัดแน่น :

ใช้ทรายหยาบรองพื้นเพื่อปรับระดับ บดอัดด้วยเครื่องบดให้แน่น แนะนำความหนาของทรายหลังบดอัดที่ 4 ซม. และปาดหน้าทรายให้เรียบได้ระดับตามที่กำหนด

### B พื้นที่รับน้ำหนักปานกลาง เช่น ทางเท้า ลานกิจกรรม



#### 1. ขึ้นดินเดิม :

ขุดลอกหน้าดินเพื่อกำจัดวัชพืช ปรับระดับให้พอเรียบและตบอัดให้แน่น กรณีพื้นที่มีระดับต่ำมาก ควรถมให้สูงขึ้นโดยเว้นระดับเพื่อขึ้นคอนกรีตหยาบ, ปูนทราย (Mortar) และกระเบื้องปูพื้นไว้ที่ 8-10 ซม.

#### 2. ขึ้นคอนกรีตหยาบ (Lean Concrete) :

เทคอนกรีตหยาบความหนา 5-7 ซม. เพื่อช่วยรับน้ำหนัก บรรเทาการทรุดตัว

#### 3. ขึ้นกระเบื้องคอนกรีต :

ปูกระเบื้องด้วยปูนทราย (Mortar) หนาประมาณ 2-3 ซม. แล้วปรับระดับและระนาบของกระเบื้องให้ตรงตามแบบ โดยปูจนชิดไม่ต้องเว้นร่องและไม่ต้องยาแนว ตรวจสอบระยะต่างๆ แนวการปู และปล่อยทิ้งไว้ให้แห้งอย่างน้อย 24-72 ชม.

### C พื้นที่รับน้ำหนักมาก เช่น โรงจอดรถ ลานจอดรถ



สำหรับพื้นที่ที่ต้องรับน้ำหนักมา แนะนำให้ปรับพื้นที่ และทำการเทพื้นคอนกรีตเสริมเหล็กที่ความหนาประมาณ 10 ซม.ขึ้นไป ตามลักษณะการใช้งาน และดำเนินการปูกระเบื้องด้วยปูนทราย (Mortar) ตามขั้นตอนในข้อ B

#### ⚠ ข้อควรระวัง

- ห้ามใช้ร่วมกับยาแนว \*\*\*
- ควรมีการปักหมุดขึงเส้นเอ็น ในแนวตั้งและแนวนอน เพื่อช่วยในการวัดระดับพื้น และเป็นแนวหลักในการปูกระเบื้อง
- ปูกระเบื้องแบบชนชิดโดยไม่ต้องยาแนว เพราะปูนยาแนวจะทำให้ผิวหน้าเสียหาย
- การตัดเศษ ให้ใช้ใบตัดคอนกรีต และผู้ตัดควรมีความชำนาญ
- ควรระวังเรื่องน้ำปุนเป็นโพรงผิวหน้ากระเบื้อง ควรรีบเช็ดออกด้วยฟองน้ำทันที หากน้ำปุนเกาะแห้งจะทำความสะอาดได้ยาก
- ห้ามปูในลักษณะที่มีปูนทรายรองใต้แผ่นเป็นก้อน (ปูแบบชาลาเปา) เพราะจะทำให้เกิดการแตกร้าวจากการรับน้ำหนักได้ง่าย

